

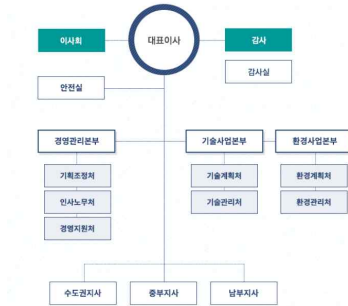


기관소개

코레일테크는 한국철도공사 계열사이자 국토교통부 산하 기타공공기관으로 차량사업, 전기사업, 시설사업, 경비사업, 역환경 및 차량환경사업을 수행하고 있습니다.

조직도

3본부 2실
7처 3지사



차량사업



소개

철도차량 정비 수행으로 철도차량의 원활하고 안전한 운행 및 성능 향상

업무분야

- 철도차량 정비

전기사업



소개

열차 운행 시 필요한 전력공급과 관련된 시설물을 포함하여 열차 안전운행에 필요한 전철전력, 정보통신, 신호설비 등의 유지보수 수행

업무분야

- 전철전력, 신호제어, 정보통신
- 전기공사

시설사업



소개

철도차량이 주행할 수 있도록 궤도를 설치하고 고객이 이용하는 역 시설물과 열차 운행에 필요한 직원이 근무하는 시설을 관리

업무분야

- 궤도공사
- 건축물 유지관리
- 안전 진단

경비사업



소개

안전교육을 받은 경비원을 배치하여 차량과 사람을 통제하고 철도 운영의 주요 시설물을 효율적으로 관리

업무분야

- 철도건널목, 철도기관 및 역사경비
- 철도기관 사육 환경 유지관리
- 철도기관 사육 설비 유지관리

역환경 및 차량환경사업



소개

철도 이용 고객의 품격 있는 여행환경 조성을 위한 역환경 관리(청소) 수행과 철도차량에 대한 청소를 효율적으로 수행하여 고객에게 청결하고 쾌적한 서비스 제공

업무분야

- 역사 및 철도차량 청소
- 선로전환기 청소(제조작업 포함)
- 객차비품 관리

직무기술서 1. 차량사업 - 차량정비

분류체계	코레일테크(주)	직군	직렬	직무	직무코드
		현장	차량	차량정비	A-01
	국가NCS www.ncs.go.kr	(대분류)15.기계 - (중분류)07.철도차량제작 - (소분류)02.철도차량유지보수 - (세분류)전체			
직무수행내용		차량정비는 기계설비의 유지보수, 안전관리 및 사고복구 등의 작업을 수행한다.			
		<p style="text-align: center;"><주요업무></p> <ul style="list-style-type: none"> ● 객차 외부 도장 및 내부 부품 정비, 철도차량 유지보수 ● 안전관리 및 사고복구 등의 업무 수행 			
필요지식		<ul style="list-style-type: none"> ● 철도차량 장치별 특성에 관한 지식 ● 철도차량 유지보수 규정 지침에 관한 지식 ● 철도차량 부품에 관한 지식 ● 측정 및 시험기기 사용 절차 지식 			
필요기술		<ul style="list-style-type: none"> ● 철도차량 검수 설비 조작 및 운용기술 ● 기계 설비 장치 및 공구사용 기술 ● 차체장치 유지보수 기술 			
직무수행태도		<ul style="list-style-type: none"> ● 책임감 있는 자세 ● 긴급상황 발생에 대한 신속한 대응을 위한 노력 ● 각종 사고예방과 재발방지를 위한 노력 ● 품질수준, 유지보수 지침 준수 ● 업무 및 작업에 정확성을 기하려는 자세 ● 원활한 커뮤니케이션을 위한 노력 			
전형방법		입사지원 → 서류전형 → 체력검증심사* → 면접전형 → 서류검증 → 시용(12주) → 최종임용 * 일부 직무에 대하여는 체력검증심사 대신 실기심사(컴퓨터활용) 시행			
직업기초능력		의사소통능력, 문제해결능력, 대인관계능력, 조직이해능력, 기술능력			

직무기술서 2-1. 시설사업 - 역사건축물, 차량정비단건축물

분류체계	코레일테크(주)	직군	직렬	직무	직무코드
		현장	시설	건축물 유지보수	C-01 (역사건축물) C-02 (차량정비단건축물)
	국가NCS www.ncs.go.kr	(대분류)09.운전운송 - (중분류)02.철도운전·운송 - (소분류)02.철도시설유지보수 - (세분류)03.역시설물유지보수			
직무수행내용		건축시설물보수는 건축설비의 유지 및 보수작업을 수행한다.			
		<p style="text-align: center;"><주요업무></p> <ul style="list-style-type: none"> ● 건축설비(자동제어기기, 오수, 배수펌프, 세면기, 변기 등)의 유지관리 및 보수작업 ● 건축 및 건축설비공사의 설계 공사 관리 ● 오수 및 배수펌프 환기설비 점검 및 보수 			
필요지식		<ul style="list-style-type: none"> ● 건축설비 및 기기 작동원리, 기능에 대한 이론 지식 ● 건축설비 건설 재료·시공 기초 지식 ● 건축설비 점검 및 보수관리 지식 			
필요기술		<ul style="list-style-type: none"> ● 건축설비 고장 진단 및 점검기술 ● 건축설비 도면 이해 능력 ● 건축설비 측정 장비 및 공구 사용능력 ● 건축설비 유지보수 기술 			
직무수행태도		<ul style="list-style-type: none"> ● 책임감 있는 자세 ● 긴급상황 발생에 대한 신속한 대응을 위한 노력 ● 각종 사고예방과 재발방지를 위한 노력 ● 품질수준, 유지보수 지침 준수 ● 업무 및 작업에 정확성을 기하려는 자세 ● 원활한 커뮤니케이션을 위한 노력 			
전형방법		입사지원 → 서류전형 → 체력검증심사* → 면접전형 → 서류검증 → 시용(12주) → 최종임용 * 일부 직무에 대하여는 체력검증심사 대신 실기심사(컴퓨터활용) 시행			
직업기초능력		의사소통능력, 문제해결능력, 대인관계능력, 조직이해능력, 기술능력			

직무기술서 2-2. 시설사업 - 건물관리(기계, 전기, 통신, 조경)

분류체계	직군	직렬	직무	직무코드
분류체계	코레일테크(주)	현장	시설	건축·기계·전기·통신
	국가NCS www.ncs.go.kr	(대분류)09.운전운송 - (중분류)02.철도운전운송 - (소분류)02.철도시설유지보수 - (세분류)03.역시설물 유지보수 (대분류)09.운전운송 - (중분류)02.철도운전운송 - (소분류)02.철도시설유지보수 - (세분류)04.철도정보통신시설물 유지보수 (대분류)14.건설 - (중분류)05. 조경 - (소분류)01. 조경 - (세분류)03. 조경관리		
직무수행내용		<p>(기계) 고속차량, 냉·난방, 승강, 엘리베이터, 정화조, 기계자동제어 점검·유지 및 보수작업을 수행한다.</p> <p>(전기) 사용중인 전기설비에 대하여 안전하게 유지·관리되도록 시설 점검을 수행한다.</p> <p>(통신) 사용중인 정보통신설비에 대하여 안전하게 유지·관리되도록 시설 점검을 수행한다.</p> <p>(조경) 철도시설물 부지 내 수목, 녹지대 등 조경시설물 유지·관리 업무를 수행한다.</p> <p style="text-align: center;"><주요업무></p> <p>(기계) 고속차량 기계장치 유지보수 및 정비 검수, 자동제어기기 점검 및 보수</p> <p>(전기) 전기설비의 점검 및 보수</p> <p>(통신) 정보통신설비의 점검 및 보수</p> <p>(조경) 철도시설물 부지 내 조경시설물 유지·관리</p>		
필요지식		<p>(공통) 철도기계분야에 대한 지식</p> <p>(공통) 산업안전법에 대한 지식</p> <p>(기계) 고속차량, 냉·난방기, 승강기, 엘리베이터, 정화조, 기계장비에 대한 지식, 기계장치별 관련 법규에 대한 지식</p> <p>(전기) 전기사업법 등 관련 유지보수에 대한 지식</p> <p>(통신) 정보통신공사업법 등 관련 유지보수에 대한 지식</p> <p>(조경) 조경법, 건축법, 도시계획법 등 관련 유지관리에 대한 지식</p>		
필요기술		<p>(건축) 건축시설물의 성능향상, 점검, 유지관리에 관한 기술</p> <p>(기계) 기계설비의 성능향상, 점검, 유지관리에 관한 기술</p> <p>(전기) 전기설비의 성능향상, 점검, 유지관리에 관한 기술</p> <p>(통신) 정보통신의 성능향상, 점검, 유지관리에 관한 기술</p> <p>(조경) 조경시설물의 유지관리에 관한 기술</p>		
직무수행태도		<ul style="list-style-type: none"> ● 책임감 있는 자세 ● 긴급상황 발생에 대한 신속한 대응을 위한 노력 ● 각종 사고예방과 재발방지를 위한 노력 ● 품질수준, 유지보수 지침 준수 ● 업무 및 작업에 정확성을 기하려는 자세 ● 원활한 커뮤니케이션을 위한 노력 		
전형방법		<p>입사지원 → 서류전형 → 체력검증심사* → 면접전형 → 서류검증 → 시용(12주) → 최종임용</p> <p>* 일부 직무에 대하여는 체력검증심사 대신 실기심사(컴퓨터활용) 시행</p>		
직업기초능력		의사소통능력, 문제해결능력, 대인관계능력, 조직이해능력, 기술능력		

직무기술서 3. 경비사업 - 건물경비, 방호관리, 건물목경비

분류체계	직군	직렬	직무	직무코드
분류체계	코레일테크(주)	현장	경비	경비·보안
	국가NCS www.ncs.go.kr	(대분류)11.경비청소 - (중분류)01.경비 - (소분류)01.경비경호 - (세분류)01.보안		
직무수행내용		<p>경비업무는 경비구역에 대한 침입 및 안전사고발생을 예방하기 위한 업무를 수행한다.</p> <p style="text-align: center;"><주요업무></p> <ul style="list-style-type: none"> • 철도건널목 경비 업무 • 철도기관 및 역사 경비 업무 • 통신설비 및 CCTV 등 전자기기 유지관리 업무 • 철도기관 사옥 환경 유지관리 • 보일러 및 냉난방설비 등 유지관리 업무 		
필요지식		<ul style="list-style-type: none"> • 순찰시 점검요소 및 방법, 순찰방법, 순찰장비에 대한 이해 • 안전점검 및 방범시스템에 대한 이해 • 상황별 경보방법, 침입자 대응방법, 상황전파에 대한 지식 • 경비업법 등 관련 법령에 관한 지식 • 도로교통법 및 철도안전법에 관한 지식 		
필요기술		<ul style="list-style-type: none"> • 유형별 순찰수행 및 각 상황별 우발상황 조치능력 및 기술 • 경비장비 운용기술, 사건사고 상황별 경보발령기술 • 침입자 대응 능력 및 기술, 화재관련 소화장비 사용 및 관리기술 		
직무수행태도		<ul style="list-style-type: none"> • 책임감 있는 자세 • 긴급상황 발생에 대한 신속한 대응을 위한 노력 • 각종 사고예방과 재발방지를 위한 노력 • 업무 및 작업에 정확성을 기하려는 자세 • 원활한 커뮤니케이션을 위한 노력 		
전형방법		<p>입사지원 → 서류전형 → 체력검증심사* → 면접전형 → 서류검증 → 시용(12주) → 최종임용</p> <p>* 일부 직무에 대하여는 체력검증심사 대신 실기심사(컴퓨터활용) 시행</p>		
직업기초능력		의사소통능력, 문제해결능력, 대인관계능력, 조직이해능력		

직무기술서 4. 건물환경사업 - 건물환경

분류체계	직군	직렬	직무	직무코드
분류체계	코레일테크(주)	현장	환경서비스	청소
	국가NCS www.ncs.go.kr	(대분류)11.경비청소 - (중분류)02.청소 - (소분류)01.청소 - (세분류)01.환경미화		
직무수행내용		<p>철도기관 사옥의 청결을 유지하고, 쾌적한 환경 조성을 위해 청소 및 사후관리 업무를 수행한다.</p> <p style="text-align: center;"><주요업무></p> <ul style="list-style-type: none"> • 사옥 내·외 및 건물시설 등 청소 작업수행 • 잡초 제거 및 제초제 살포 		
필요지식		<ul style="list-style-type: none"> • 청소활동 과정, 점검요소에 관한 지식 • 청소장비 및 약품의 특성, 용도 및 기능 • 작업기구 및 작업장 위생관리 • 약제 살포 장비 운용기술 		
필요기술		<ul style="list-style-type: none"> • 청소장비 관리 능력 • 청소대상물에 대한 지식 • 청소활동 프로세스 • 청소약품의 특성 및 용도 		
직무수행태도		<ul style="list-style-type: none"> • 책임감 있는 자세 • 각종 사고예방과 재발방지를 위한 노력 • 청소 품질수준 확보를 위한 노력 • 업무 및 작업에 신속성을 기하려는 자세 • 원활한 커뮤니케이션을 위한 노력 		
전형방법		<p>입사지원 → 서류전형 → 체력검증심사* → 면접전형 → 서류검증 → 시용(12주) → 최종임용</p> <p>* 일부 직무에 대하여는 체력검증심사 대신 실기심사(컴퓨터활용) 시행</p>		
직업기초능력		의사소통능력, 문제해결능력, 대인관계능력, 조직이해능력		

직무기술서 5. 역환경사업 - 역환경

분류체계	직군	직렬	직무	직무코드
분류체계	코레일테크(주)	현장	환경서비스	청소
	국가NCS www.ncs.go.kr	(대분류)11.경비청소 - (중분류)02.청소 - (소분류)01.청소 - (세분류)01.환경미화		
직무수행내용		<p>청소업무는 역사 내·외, 건물시설 등 청결유지, 쾌적한 환경 조성을 위해 청소 및 사후관리 업무를 수행한다.</p> <p style="text-align: center;"><주요업무></p> <ul style="list-style-type: none"> 역사 내·외 및 건물시설 등 청소 작업수행 잡초 제거 및 제초제 살포 		
필요지식		<ul style="list-style-type: none"> 청소활동 과정, 점검요소에 관한 지식 청소장비 및 약품의 특성, 용도 및 기능 작업기구 및 작업장 위생관리 약제 살포 장비 운용기술 		
필요기술		<ul style="list-style-type: none"> 청소장비 관리 능력 청소대상물에 대한 지식 청소활동 프로세스 청소약품의 특성 및 용도 		
직무수행태도		<ul style="list-style-type: none"> 책임감 있는 자세 긴급상황 발생에 대한 신속한 대응을 위한 노력 각종 사고예방과 재발방지를 위한 노력 안전수칙 준수를 위한 노력과 고객서비스 대응을 위한 노력 업무 및 작업에 정확성을 기하려는 자세 원활한 커뮤니케이션을 위한 노력 		
전형방법		<p>입사지원 → 서류전형 → 체력검증심사* → 면접전형 → 서류검증 → 시용(12주) → 최종임용</p> <p>* 일부 직무에 대하여는 체력검증심사 대신 실기심사(컴퓨터활용) 시행</p>		
직업기초능력		의사소통능력, 문제해결능력, 대인관계능력, 조직이해능력		

직무기술서 6. 차량환경사업

분류체계	코레일테크(주)	직군	직렬	직무	직무코드
		현장	환경서비스	청소	F-01
	국가NCS www.ncs.go.kr	(대분류)11.경비청소 - (중분류)02.청소 - (소분류)01.청소 - (세분류)01.환경미화			
직무수행내용		청소업무는 차량 내부, 건물시설 등 청결유지, 쾌적한 환경 조성을 위해 청소 및 사후관리 업무를 수행한다.			
		<p style="text-align: center;"><주요업무></p> <ul style="list-style-type: none"> • 건물시설, 차량청소 등 작업수행 • 잡초 제거 및 제초제 살포 			
필요지식		<ul style="list-style-type: none"> • 청소활동 과정, 점검요소에 관한 지식 • 청소장비 및 약품의 특성, 용도 및 기능 • 작업기구 및 작업장 위생관리 • 약제 살포 장비 운용기술 			
필요기술		<ul style="list-style-type: none"> • 청소장비 관리 능력 • 청소대상물에 대한 지식 • 청소활동 프로세스 • 청소약품의 특성 및 용도 			
직무수행태도		<ul style="list-style-type: none"> • 책임감 있는 자세 • 긴급상황 발생에 대한 신속한 대응을 위한 노력 • 각종 사고예방과 재발방지를 위한 노력 • 고객서비스 대응을 위한 노력 • 업무 및 작업에 정확성을 기하려는 자세 • 원활한 커뮤니케이션을 위한 노력 			
전형방법		입사지원 → 서류전형 → 체력검증심사* → 면접전형 → 서류검증 → 시용(12주) → 최종임용 * 일부 직무에 대하여는 체력검증심사 대신 실기심사(컴퓨터활용) 시행			
직업기초능력		의사소통능력, 문제해결능력, 대인관계능력, 조직이해능력			